



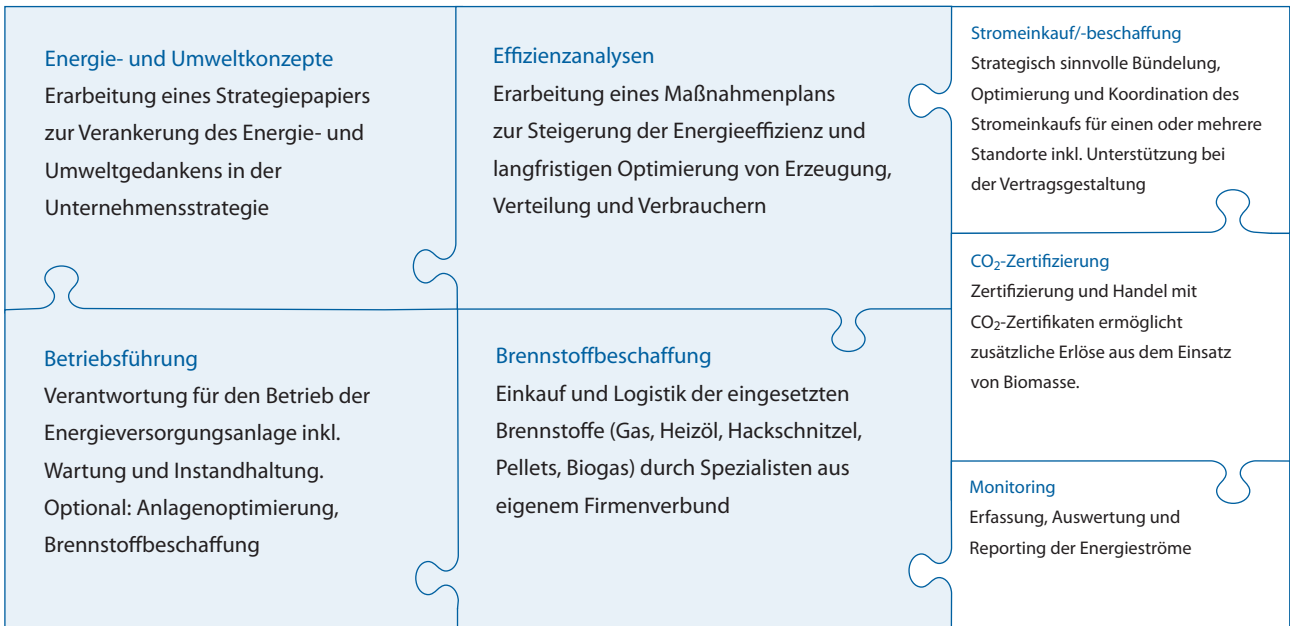
# Energiecontracting mit der ECH



## **Energieeffizienz steigern – Kosten senken – Umwelt entlasten**

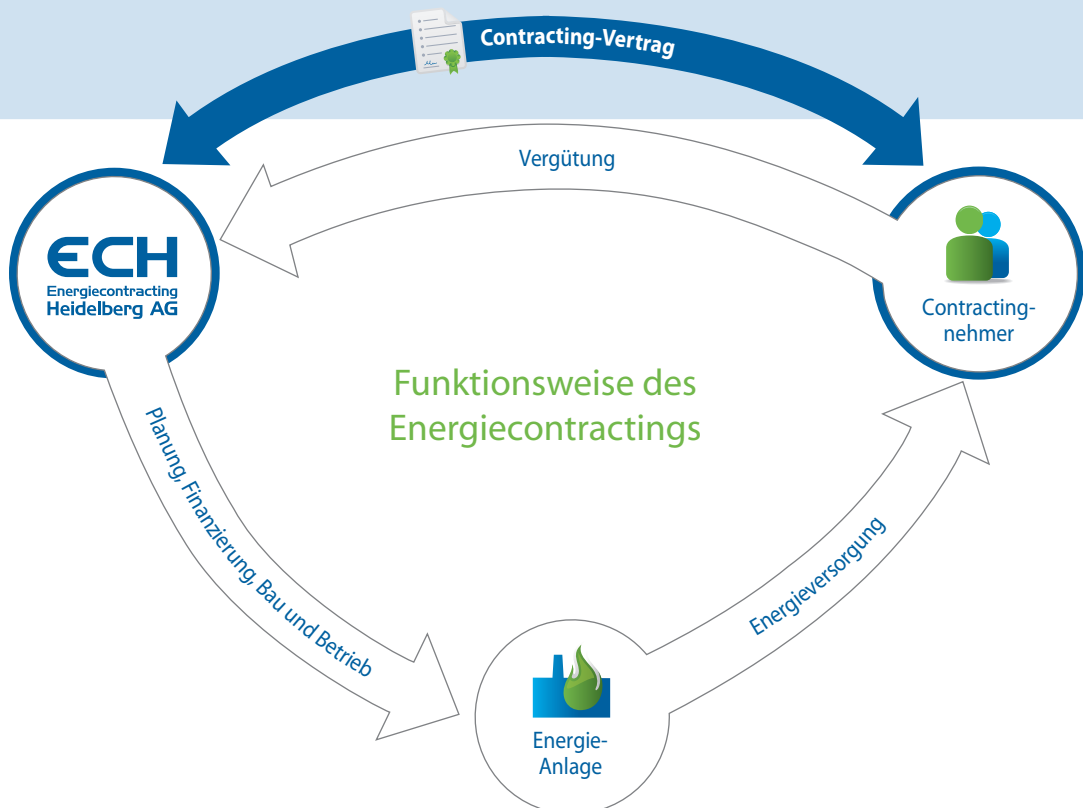
Die ECH bietet Ihnen CO<sub>2</sub>-neutrale und regenerative Lösungen. Von Umweltkonzepten über Energieeffizienzanalysen bis hin zum Energiecontracting im Rundum-Sorglos-Paket.

## Vielseitige Bausteine im Energiecontracting:

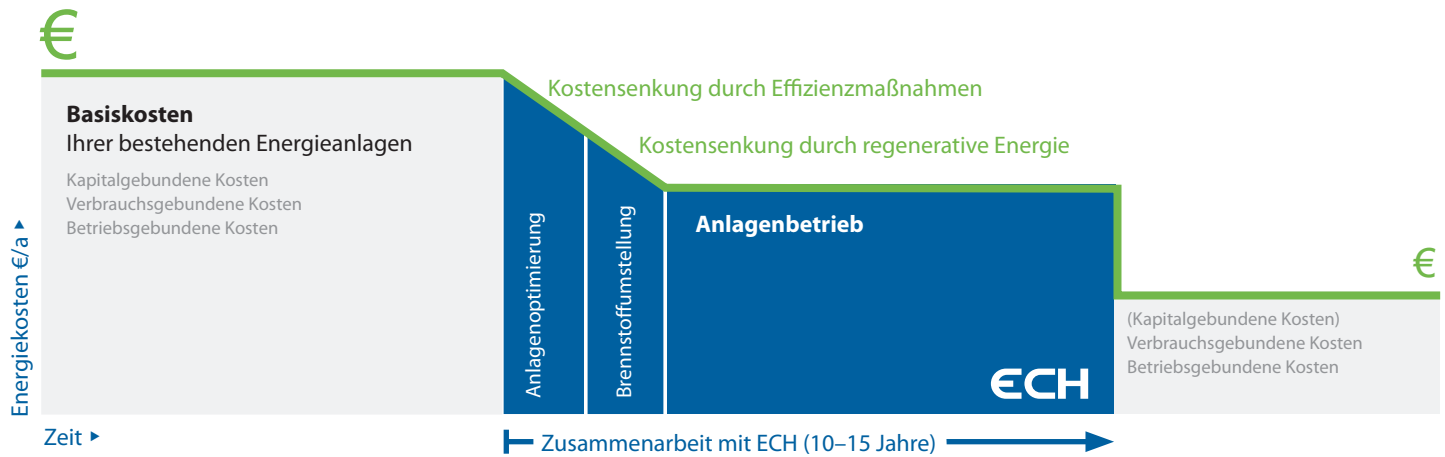


## Energiecontracting: Ihr Rundum- Sorglos-Paket

Günstig, nachhaltig und CO<sub>2</sub>-neutral mit regenerativen Energien und effizienten Technologien



## Effektiv einsparen mit effizienten Technologien und regenerativen Energien:



## Profitieren Sie gleich mehrfach

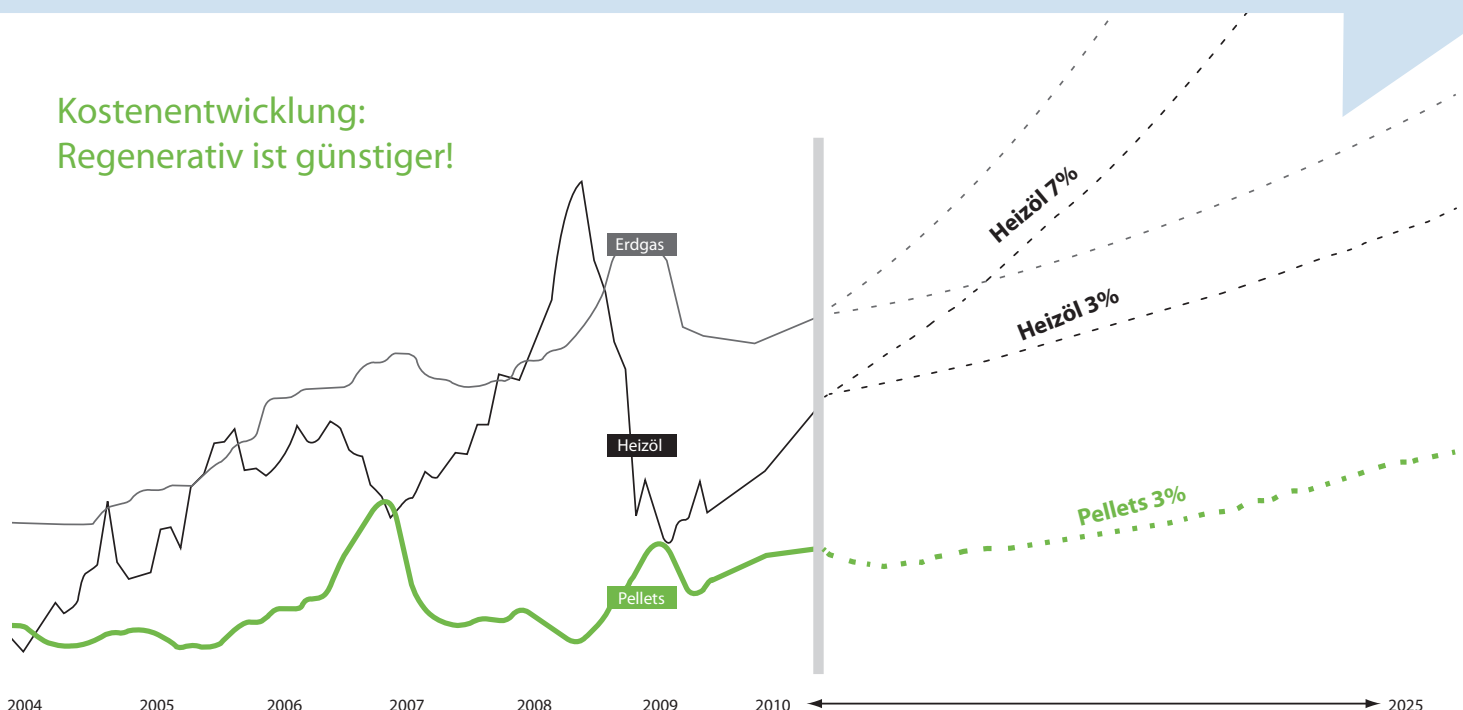
### Liquiditätserhalt

ECH übernimmt die Investition für die Energieanlagen. Die Finanzmittel Ihres Unternehmens stehen somit für andere Maßnahmen zur Verfügung.

### Energie- und Kosteneinsparungen

Durch den Einsatz effizienter und energiesparender Technik wird Ihr Primärenergiebedarf gesenkt und erste Kosteneinsparungen erzielt. Der Einsatz von langfristig günstigen regenerativen Brennstoffen generiert weitere Kosteneinsparungen.

## Kostenentwicklung: Regenerativ ist günstiger!



Brennstoff-Vielfalt in höchster Güte,  
in Bio-Qualität, aus regionalen Rohstoffen:



Bio Holzpellets

Bio Hackschnitzel

Nur allerbeste Rohstoffe machen bei der ECH Karriere als Bioenergie-Brennstoff. Sie erfüllen und übertreffen höchste Qualitätsansprüche.

- + Unbehandelte Rückstände aus der Holzindustrie
- + Stammholz aus nachhaltiger Forstwirtschaft
- + DINplus, ENplus-A1, ENplus-A2 und EN-B Qualitäten
- + Niedrige Schadstoffemissionen
- + Geringer Arbeits-, Maschinen- und Energieaufwand



### Versorgungssicherheit

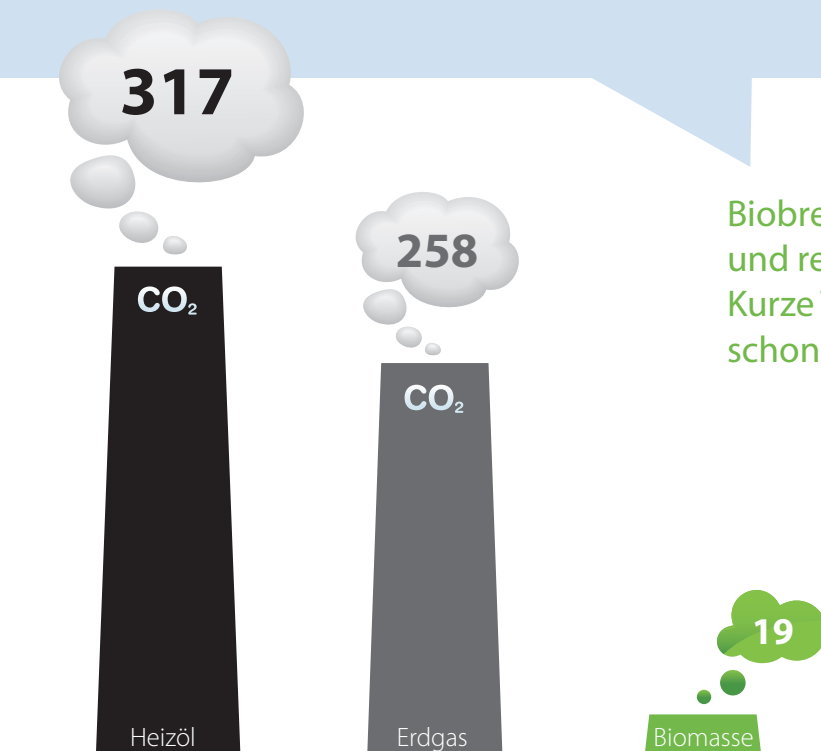
Die Energieanlagen werden durch das Fachpersonal der ECH professionell betreut, gewartet und instand gehalten. Im Unternehmensverbund der ECH ist Ihnen der kontinuierliche Zugriff auf langfristig kostengünstige erneuerbare Brennstoffe sicher.

### Imagegewinn

Mit jeder im Contracting eingesparten kWh Energie verringert sich Ihr CO<sub>2</sub>-Ausstoß. Durch den Einsatz naturbelassener Brennstoffe, wie Biomasse und Pellets, lässt sich Ihr Carbon Footprint erheblich reduzieren, was viele Unternehmen schon heute imagewirksam nutzen.

### Zeitgewinn

ECH übernimmt die Koordination und Abwicklung aller Arbeiten bzgl. Ihrer Energieversorgung. Somit minimiert sich Ihr Aufwand für betriebsfremde Aufgaben und Sie können sich auf Ihr Kerngeschäft konzentrieren.

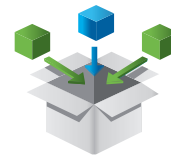


Bioenergieträger sind CO<sub>2</sub>-neutral und regional verfügbar. Kurze Transportwege schonen Umwelt und Klima.

Quelle: www.izu.bayern.de; Stand 15.07.2010

kg CO<sub>2</sub>-Ausstoß pro eingesetzte MWh Brennstoff

## Schritt für Schritt erarbeiten wir Ihre maßgeschneiderte Lösung:



### Betrieb

- + Brennstoffbeschaffung
- + Wartung und Instandhaltung
- + Monitoring

### Bau/Realisierung

- + Koordination und Abwicklung der Baumaßnahmen
- + Koordination der Genehmigung
- + Finanzierung



### Feinkonzept

- + Ausarbeitung eines konkreten Umsetzungs-/ Maßnahmenplans
- + Erarbeitung des Contractingvertrages
- + Vertragsgestaltung bis Unterschrift



### Grobkonzept

- + Konzeptstudie zu Einsparpotentialen und technischen Maßnahmen
- + Empfehlung zum Vorgehen > LOI



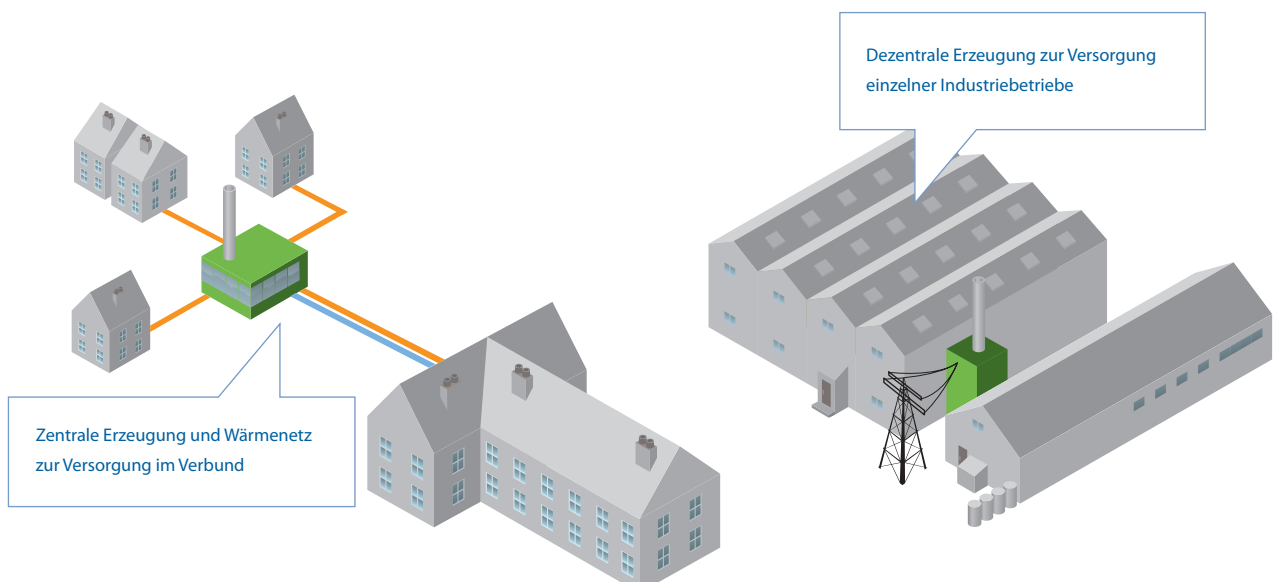
### Erstgespräch

- + Bedürfnis erfassen
- + Bestandsaufnahme

## Energiecontracting Bausteine:



Versorgung mit Wärme / Kälte / Strom aus Kraft-Wärme-Kopplung (KWK)



# ECH Contracting-Referenzen:



## **Badische Staatsbrauerei Rothaus**

Brauerei, Getränkeindustrie

3 MW<sub>th</sub>



## **Betty Barclay, Nussloch**

Bekleidung, Mode

1 MW<sub>th</sub>



## **OBI Baumarkt, Heidelberg**

Einzelhandel

1 MW<sub>th</sub>



## **Alno, Pfullendorf**

Möbelindustrie

22 MW<sub>th</sub>



## **Gemeinde Steinau a.d. Str.**

Kommunale Nahwärme

0,2 MW<sub>th</sub>



## **Eternit, Heidelberg**

Baustoffe

8 MW<sub>th</sub>



## **Pfizer, Freiburg**

Pharmazeutische Industrie

4 MW<sub>th</sub>



## **Bayernfonds BestEnergy 1,**

Rieste, Langelsheim, Bad Arolsen,  
Leipzig, Niesky, Steinau a.d. Straße  
Sechs baugleiche Biomasse-HKWs

4,99 MW<sub>el</sub> 10 MW<sub>th</sub>

**ECH**  
Energiecontracting  
Heidelberg AG

### **Energiecontracting Heidelberg AG**

Englerstraße 4  
D-69126 Heidelberg

Tel +49 (6221) 3649-20

Fax +49 (6221) 3649-36

Mail [info@ech-heidelberg.de](mailto:info@ech-heidelberg.de)

Web [www.ech-heidelberg.de](http://www.ech-heidelberg.de)